

# AFFALDSHÅNDTERING

(Bilag)

På REFA SELVBETJENING [www.refa.dk](http://www.refa.dk) kan du:

- Se hvornår din beholder bliver tømt
- Download en tømningsskalendar
- Ændre tømningssfrekvens
- Tilmelde dig vores sms- eller e-mail service
- Skrive til os

## Selvbetjening

Udfyld nedenstående

Indtast vejnavn

Hvad drejer det sig om?

- Hvornår får jeg tømt?
- Hvad koster min renovation?
- Skift dagrenovationsbeholder
- Bestil afhentning af storskrald
- Skriv til os

> Videre



## TØMNINGSKALENDERE

Sommerhusejere kan vælge sommerhustømning **26** eller **34** gange om året (mange tømninger i ferieperioderne), hver **uge** eller **14-dagstømning**. Download din kalender fra hjemmesiden

Afhentning af dagrenovation 2021  
Sommerhusvej 1, 4873 Væggerløse

JULI	AUGUST	SEPTEMBER	OKTOBER
1 -	1 -	1 -	1 -
2 -	2 -	2 -	2 -
3 -	3 -	3 -	3 -
4 -	4 -	4 -	4 -
5 -	5 -	5 -	5 -
6 -	6 -	6 -	6 -
7 -	7 -	7 -	7 -
8 -	8 -	8 -	8 -
9 -	9 -	9 -	9 -
10 -	10 -	10 -	10 -
11 -	11 -	11 -	11 -
12 -	12 -	12 -	12 -
13 -	13 -	13 -	13 -
14 -	14 -	14 -	14 -
15 -	15 -	15 -	15 -
16 -	16 -	16 -	16 -
17 -	17 -	17 -	17 -
18 -	18 -	18 -	18 -
19 -	19 -	19 -	19 -
20 -	20 -	20 -	20 -
21 -	21 -	21 -	21 -
22 -	22 -	22 -	22 -
23 -	23 -	23 -	23 -
24 -	24 -	24 -	24 -
25 -	25 -	25 -	25 -
26 -	26 -	26 -	26 -
27 -	27 -	27 -	27 -
28 -	28 -	28 -	28 -
29 -	29 -	29 -	29 -
30 -	30 -	30 -	30 -
31 -	31 -	31 -	31 -

REFA Nyhedsbrev  
Hold dig opdateret med vigtig information og ny viden.  
Tilmeld dig via hjemmesiden [refa.dk/nyhedsbrev](http://refa.dk/nyhedsbrev).

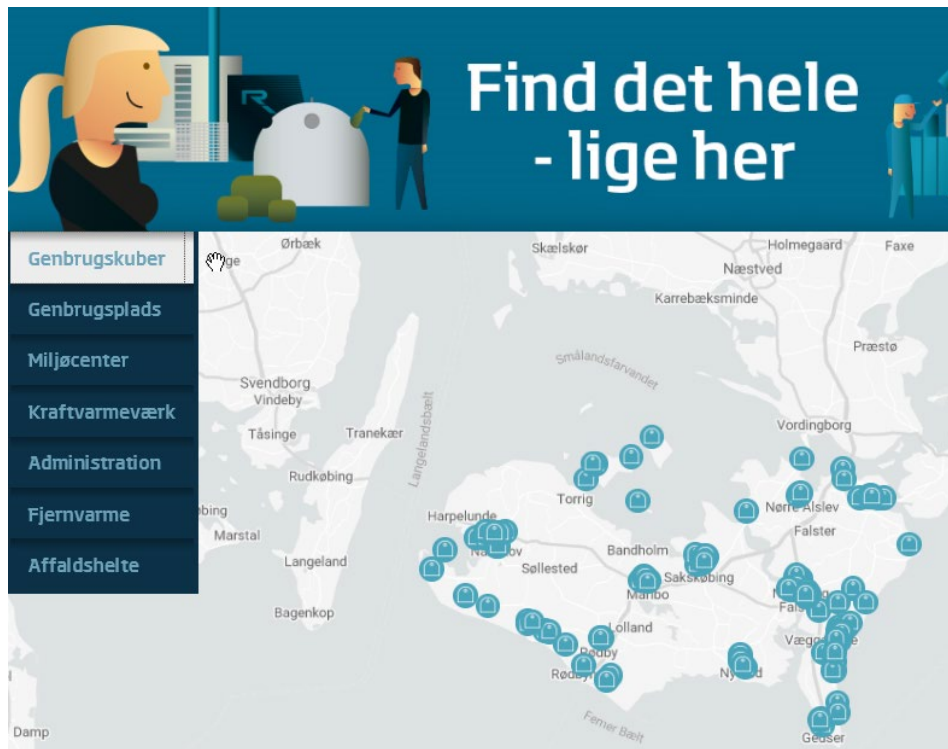
REFA Selvbetjening:  
Se tømninger, skift beholder, bestil storskrald og andet  
vedr. din dagrenovation på [refa.dk/selvbetjening](http://refa.dk/selvbetjening).

Ændringer omk.  
Der kan være der  
(uge 52 og 53), 5.

Velkommen på R  
Større affald kan o.  
Se adresser og åbne



På **REFA KORT** <https://www.refa.dk/REFA/Selvbetjening/REFA-Kort.aspx> finder du placering af genbrugskuber og genbrugspladser:



## UDLEJNING

Info om affaldshåndtering til opslagstavlen på dansk/tysk/engelsk – download fra REFAs hjemmeside <https://www.refa.dk/Default.aspx?ID=1816> eller hent en stak i REFA kundecenter, Energivej 4, 4800 Nykøbing.

# Ferie med omtanke

Urlaub mit Umsicht / Holiday with care

DANSK	DEUTSCH	ENGLISH
<p><b>Information om affald og genbrug</b></p> <p><b>Glas, flasker og dåser</b> SKAL sorteres til genbrug og afleveres i genbrugskuberne ved de fleste supermarkeder.</p> <p><b>Batterier</b> SKAL pakkes i en klar pose, lukkes forsvarligt og lægges ovenpå skraldespanden.</p> <p><b>Husholdningsaffald</b> skal i beholderen/sækken fuld, og du har mere affald. Skal det i røde ekstra sække. Lukkes forsvarligt, og stilles ved siden af beholderen/sækken til restaffald. Spørg din udlejler eller udlejningsbureauet efter en rød ekstra sæk.</p> <p><b>Aske</b> fra bål, grill og brændeovn SKAL være helt kold og pakkes forsvarligt ind, før den lægges i skraldespanden.</p> <p><b>Hav en god ferie</b></p>	<p><b>Information zu Abfall und Recycling</b></p> <p><b>Glas, Flaschen und Dosen</b> MÜSSEN zwecks Recycling sortiert und in die Container-inseln geworfen werden. Sie finden die Container-inseln bei den meisten Supermärkten.</p> <p><b>Batterien</b> MÜSSEN in einen durchsichtigen Beutel verpackt werden. Der Beutel muss sicher verschlüsselt sein und ist oben auf die Mülltonne zu legen.</p> <p><b>Hausmüll</b> MUSS in den Abfallbehälter / Sack geworfen werden. Wenn der Behälter voll ist und Sie mehr Abfall haben, müssen in die rot gefärbten Müllsäcke verpackt, ordnungsgemäß versiegelt, und neben den Abfallbehälter / Sack gestellt werden. Fragen Sie Ihren Vermieter oder die Vermietungsagentur nach den roten Säcke.</p> <p><b>Asche</b> von Feuerstellen, Grill und Kaminofen MUSS völlig kalt sein und ausreichend eingepackt werden, bevor sie in die Mülltonne kommt.</p> <p><b>Haben Sie einen schönen Urlaub</b></p>	<p><b>Information on waste and recycling</b></p> <p><b>Glassware, bottles and tins</b> MUST be removed from ordinary rubbish and recycled by depositing these items in containers found at most supermarkets.</p> <p><b>Batteries</b> MUST be wrapped up in a clear plastic bag, properly sealed and placed on top of the rubbish bin.</p> <p><b>Household waste</b> MUST be put in the waste bin/sack. If the bin is full, and you have more waste, it must be packed in red-coloured rubbish bags, properly sealed, and placed next to the waste bin/sack. Ask your landlord or the rental agency for a red bag.</p> <p><b>Ashes</b> from bonfires, barbecue grills and wood-burning stoves MUST be completely cooled off and MUST be properly wrapped up before being placed in the rubbish bin.</p> <p><b>Have a nice holiday</b></p>

Du kan købe **RØDE EKSTRA SÆKKE** i nogle supermarkeder og på genbrugspladserne. Find forhandlere her: <https://www.refa.dk/Default.aspx?ID=1819>

